

Bestandesvergleich EinwohnerInnen

Einwohnergemeinde Konolfingen

EinwohnerInnen nach Nationen	Stand per		Stand per		Saldo
	01.01.2011		31.12.2011		
Deutschland	51	1.08%	55	1.16%	4
Italien	50	1.06%	51	1.07%	1
Mazedonien	30	0.63%	31	0.65%	1
Sri Lanka	28	0.59%	24	0.51%	-4
Serbien	16	0.34%	16	0.34%	0
Kosovo	22	0.47%	15	0.32%	-7
Serbien und Montenegro	17	0.36%	13	0.27%	-4
Eritrea	1	0.02%	11	0.23%	10
Brasilien	7	0.15%	8	0.17%	1
Andere Nationen	115	2.43%	117	2.46%	2
AusländerInnen	337	7.13%	341	7.18%	4
SchweizerInnen	4390	92.87%	4410	92.82%	20
Total EinwohnerInnen	4727	100.00%	4751	100.00%	24
EinwohnerInnen nach Geschlecht	4727		4751		24
männlich	2243	47.45%	2266	47.70%	23
weiblich	2484	52.55%	2485	52.30%	1
männlich Schweizer	2062	46.97%	2083	47.23%	21
weiblich Schweizerinnen	2328	53.03%	2327	52.77%	-1
männliche Ausländer	181	53.71%	183	53.67%	2
weibliche Ausländerinnen	156	46.29%	158	46.33%	2
Haushaltungen	1588		2071		483
EinwohnerInnen nach Konfessionen	4727		4751		24
römisch-katholisch	450	9.52%	439	9.24%	-11
reformiert	3561	75.33%	3565	75.04%	4
christkatholisch	1	0.02%	1	0.02%	0
konfessionslos	329	6.96%	347	7.30%	18
Andere Konfessionen	382	8.08%	398	8.38%	16
Ohne Angabe	4	0.08%	1	0.02%	-3
EinwohnerInnen nach Zivilständen	4727		4751		24
ledig	1920	40.62%	1914	40.29%	-6
verheiratet	2252	47.64%	2270	47.78%	18
verwitwet	280	5.92%	281	5.91%	1
geschieden	275	5.82%	286	6.02%	11
ungültige Ehe	0	0.00%	0	0.00%	0
in eingetragener Partnerschaft	0	0.00%	0	0.00%	0
aufgelöste Partnerschaft	0	0.00%	0	0.00%	0
Ohne Angabe	0		0		
EinwohnerInnen mit Niederlassung	4727		4751		24
Niederlassung CH	4146	87.71%	4157	87.50%	11
Ortsbürger	2	0.04%	2	0.04%	0
Einwohnerbürger	243	5.14%	252	5.30%	9
Aufenthalt B	136	2.88%	143	3.01%	7
Niederlassung C	199	4.21%	196	4.13%	-3
Kurzaufenthalt L >= 12 Monate	1	0.02%	1	0.02%	0

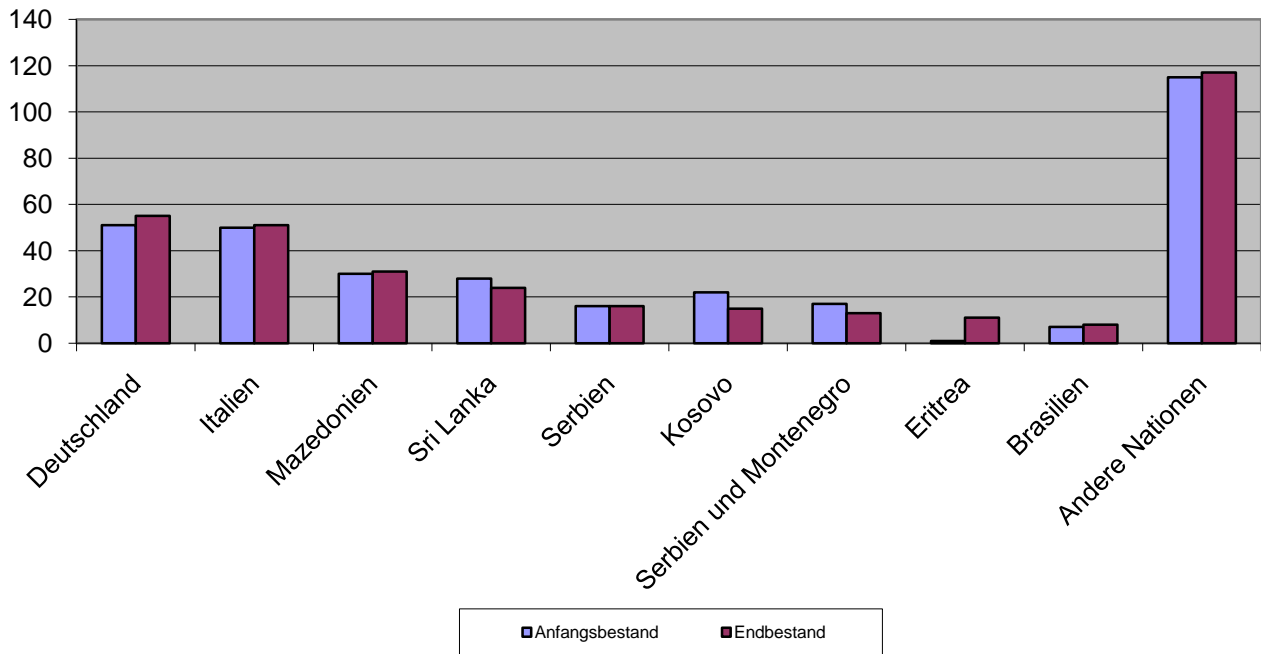
SchweizerInnen ohne Niederlassung	38		41		3
Wochenaufenthalter	38	100.00%	41	100.00%	3

AusländerInnen ohne Niederlassung	111		103		-8
Vorläufig aufgenommen	26	23.42%	19	18.45%	-7
Kurzaufenthalt L	10	9.01%	11	10.68%	1
Kurzaufenthalt L > 4 bis < 12 Monate	20	18.02%	11	10.68%	-9
Asylsuchend	54	48.65%	61	59.22%	7
Nicht zugeteilt	1	0.90%	1	0.97%	0

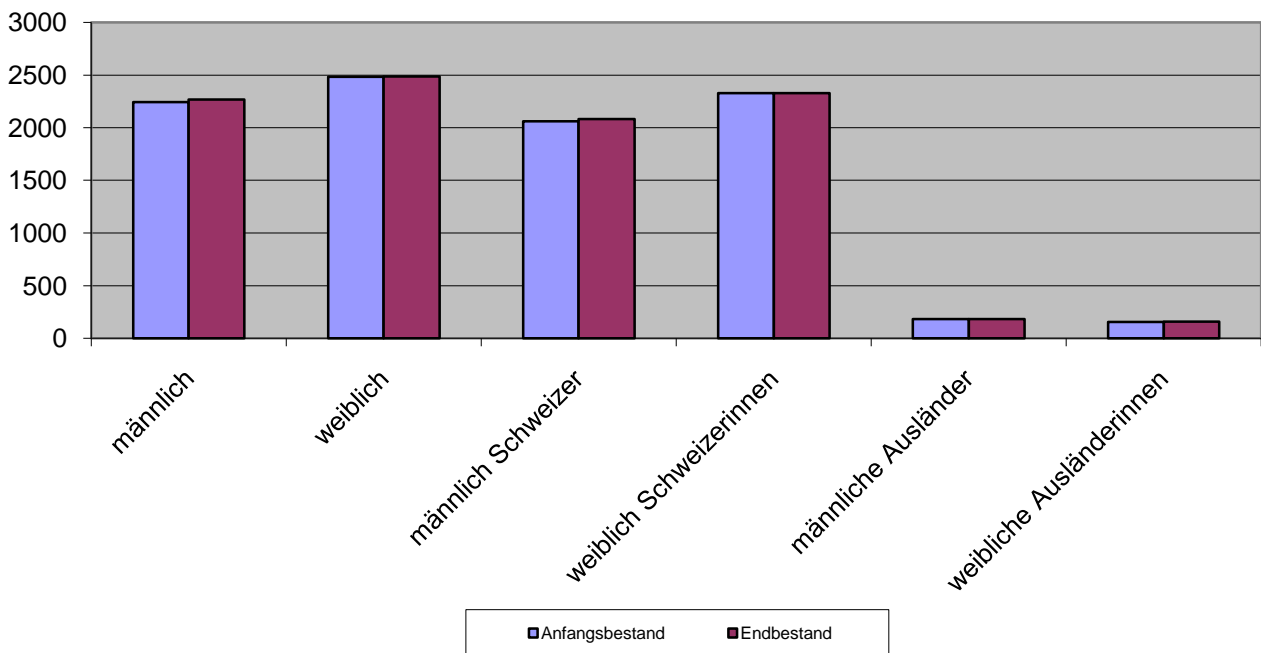
Bewegungen nach Ereignissen mit Niederlassung	<i>Zugang</i>	<i>Abgang</i>	<i>Saldo</i>
	345	321	24
Geburt	39	0	
Tod	0	40	
Zuzug	281	0	
Wegzug	0	281	
Wechsel Ausländerbewilligung	25	0	

Bewegungen nach Monaten mit Niederlassung	Schweizer			Ausländer			
	<i>Zugang</i>	<i>Abgang</i>	<i>Total CH</i>	<i>Zugang</i>	<i>Abgang</i>	<i>Total Ausl.</i>	<i>Total</i>
Januar	8	23	4387	1	1	325	4712
Februar	20	16	4391	6	3	328	4719
März	23	14	4400	3	1	330	4730
April	18	13	4405	9	0	339	4744
Mai	22	23	4404	5	8	336	4740
Juni	12	12	4404	11	7	340	4744
Juli	28	22	4410	8	9	339	4749
August	25	32	4403	7	10	336	4739
September	29	37	4395	11	7	340	4735
Oktober	32	21	4406	9	7	342	4748
November	29	18	4417	5	8	339	4756
Dezember	18	25	4410	6	4	341	4751

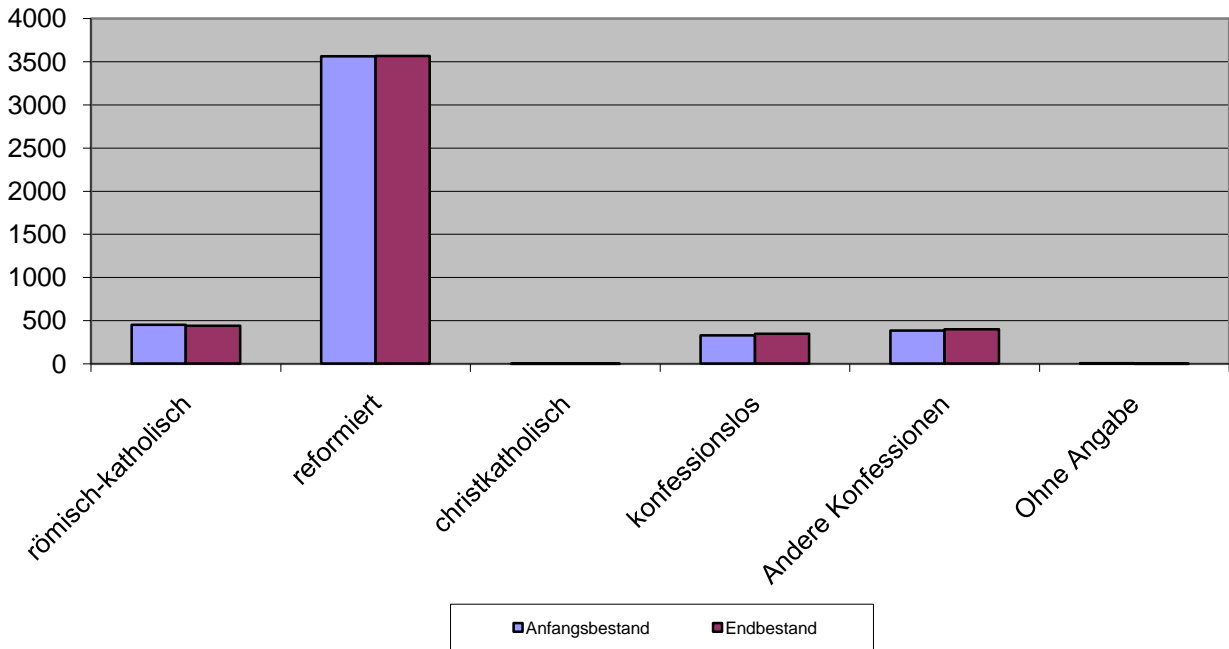
EinwohnerInnen nach Nationen



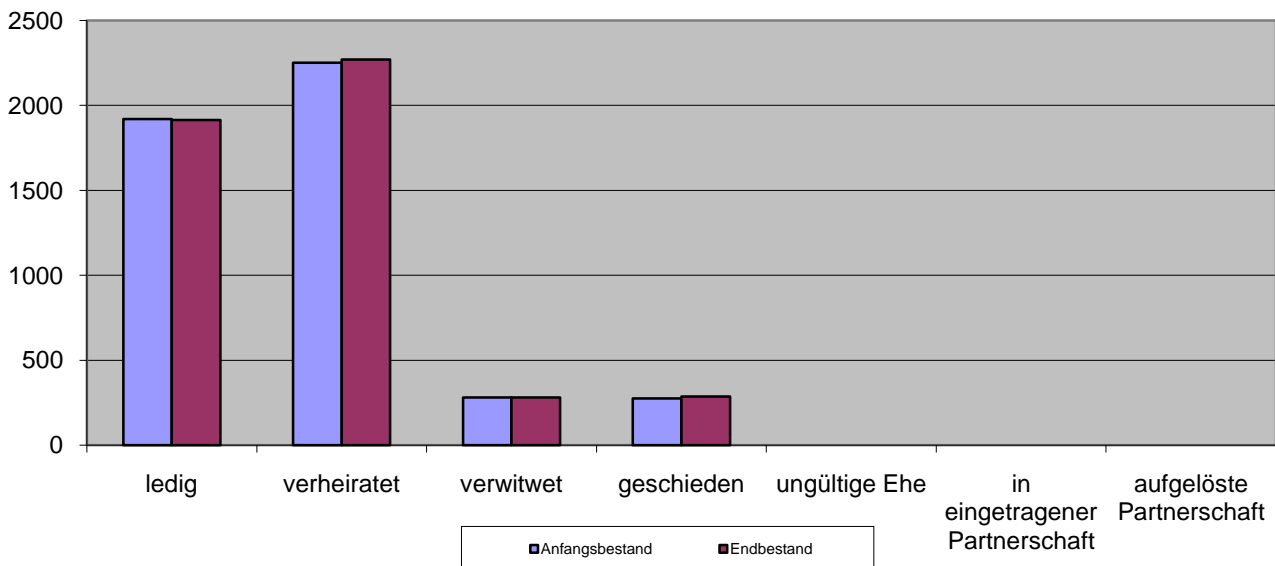
EinwohnerInnen nach Geschlecht



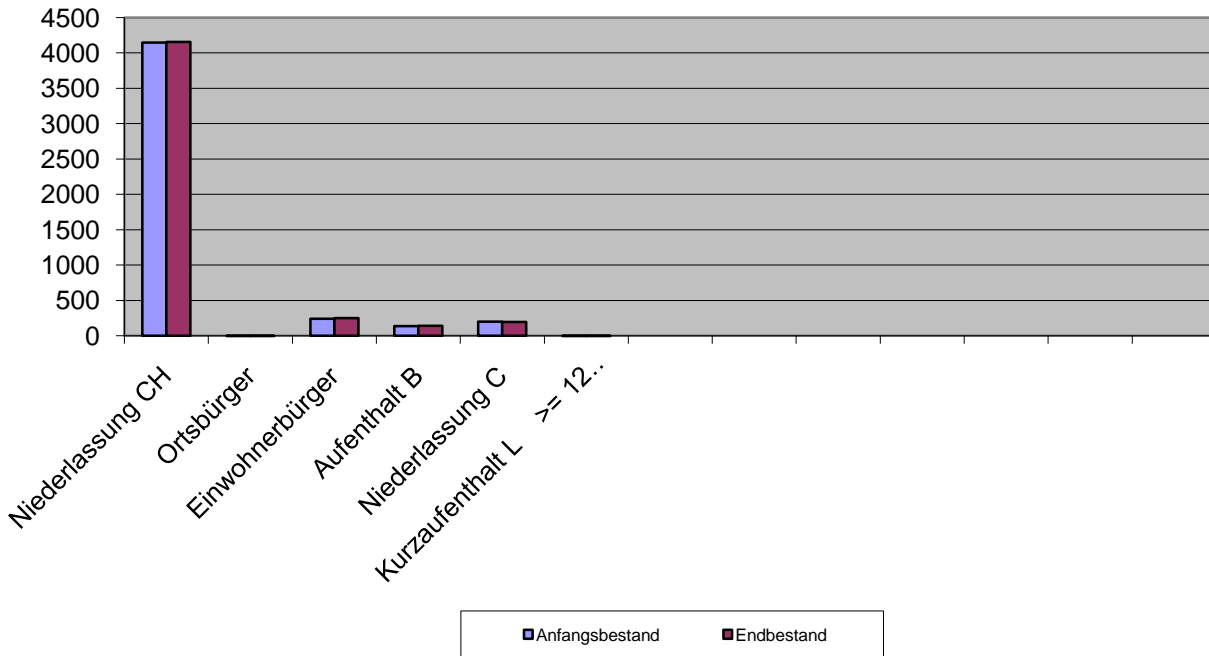
EinwohnerInnen nach Konfession



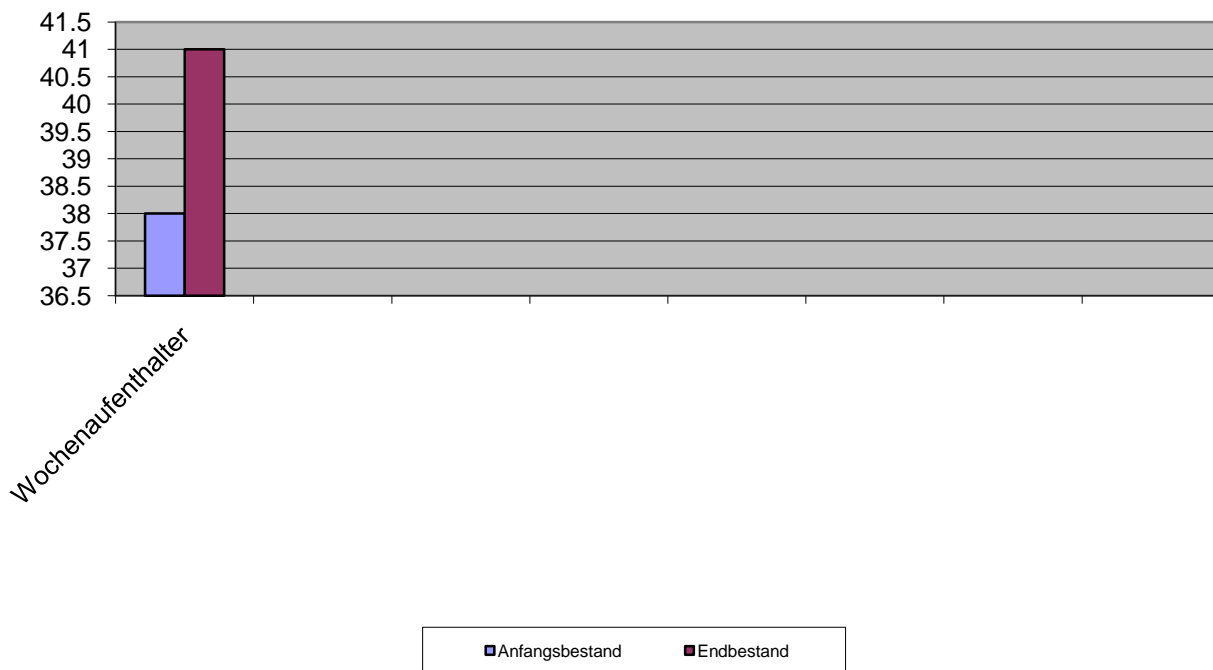
EinwohnerInnen nach Zivilständen



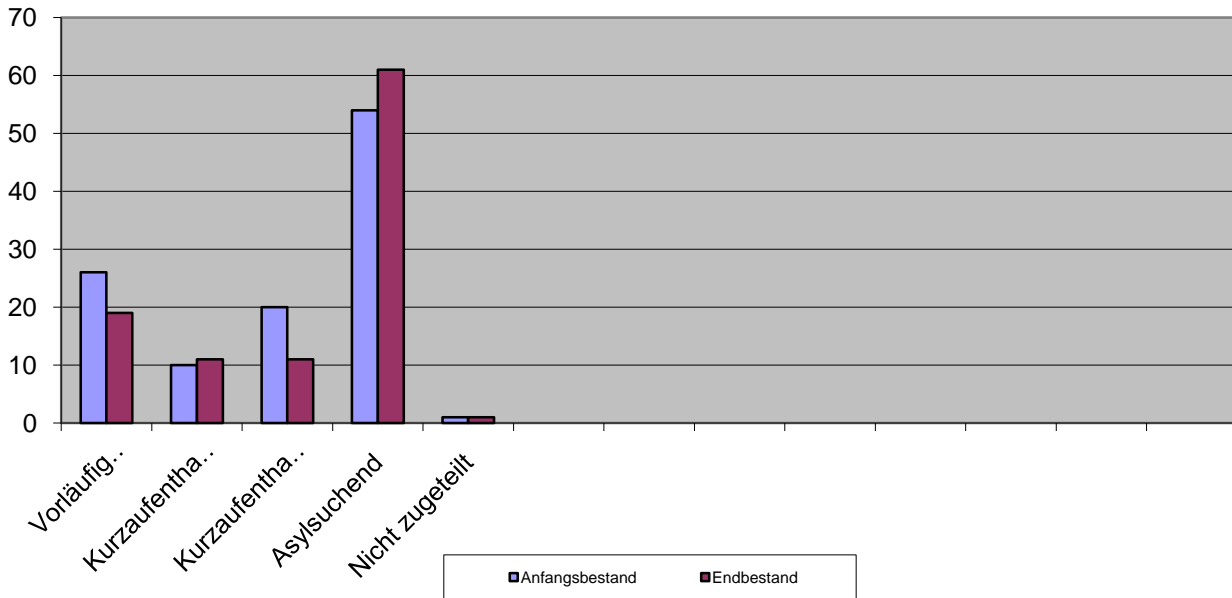
EinwohnerInnen mit Wohnsitz



EinwohnerInnen ohne Wohnsitz



AusländerInnen ohne Wohnsitz



EinwohnerInnen nach Monaten

