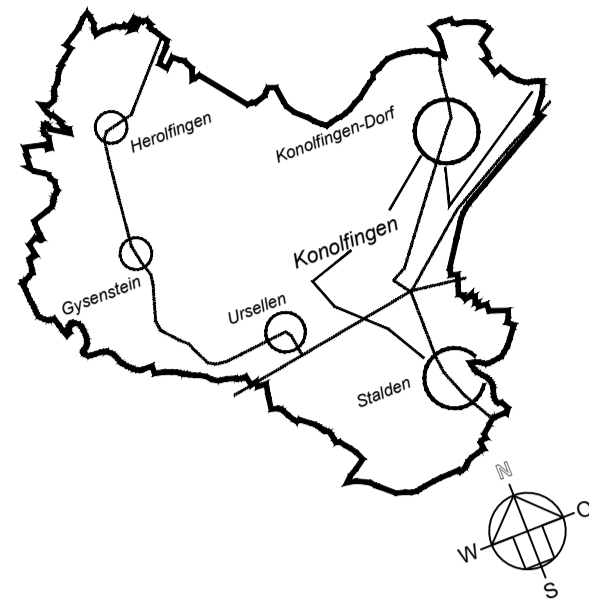


# ÄNDERUNGSPLAN DES ZONENPLANS (ZP)

BEZÜGLICH  
GEWÄSSERRÄUMEN UND NATURGEFAHREN



## AUFLAGE

MASSSTAB : 1:5000

DATUM : 22. Dezember 2022

DIE VERFASSER:  
**LOHNER+PARTNER AG**  
 PLANUNG BERATUNG RAUMENTWICKLUNG TRUEN  
 Schmalz Ingenieur AG  
 Kantonale Zonierung stellt sich  
 Ingenieurbüro für Hochbau, Tiefbau, Vermessung  
 Kirchweg 1 Dorfstrasse 20 Bernstrasse 11  
 3510 Konolfingen 3550 Langrau 3110 Muri  
 Tel. 031 7632 22 Fax 031 42 62 81 91 Tel. 031 71 11 54  
 Fax 031 7632 22 Fax 031 42 62 81 75 Fax 031 71 44 83  
**Landplan**  
 PLANUNG.GESTALTUNG.ENTWICKLUNG

## Legende

### Festlegungen

- Gewässerraum 11.0 m
- Gewässerraum 13.5 m
- Gewässerraum 14.5 m
- Gewässerraum 17.0 m
- Gewässerraum 20.0 m
- Gewässerraum 22.0 m
- Gewässerraum 27.0 m

### Naturgefahren:

- Gefahrengebiet mit erheblicher Gefährdung
- Gefahrengebiet mit mittlerer Gefährdung
- Gefahrengebiet mit geringer Gefährdung
- Gefahrengebiet mit nicht bestimmter Gefahrenstufe

### Hinweise

- Gefahrenstufe-geringe-Gefährdung
- Gefahrenstufe-mittlere-Gefährdung
- Gefahrenhinweisbereich
- Gefährdung durch Hangrutsch- und spontane hochgründige Rutschungen
- Gemeindegrenze
- Bauzonen
- Wald
- Fliessgewässer offen/eingedolt
- Meteorwasserleitung / Flurleitung
- Gewässerschutzzone S1
- Gewässerschutzzone S2
- Gewässerschutzzone S3

## GENEHMIGUNGSVERMERKE

Mitwirkung vom 24. Mai 2018 - 25. Juni 2018  
 Vorprüfung vom 03. März 2021 und 17. Oktober 2022  
 Öffentliche Auflage  
 Publikation im Amtsanzeiger  
 Publikation im Amtsblatt

Einigungsverhandlungen  
 Eriedigte Einsprachen:  
 Unerledigte Einsprachen:  
 Rechtsverwahrungen:  
 Beschlossen durch den Gemeinderat am

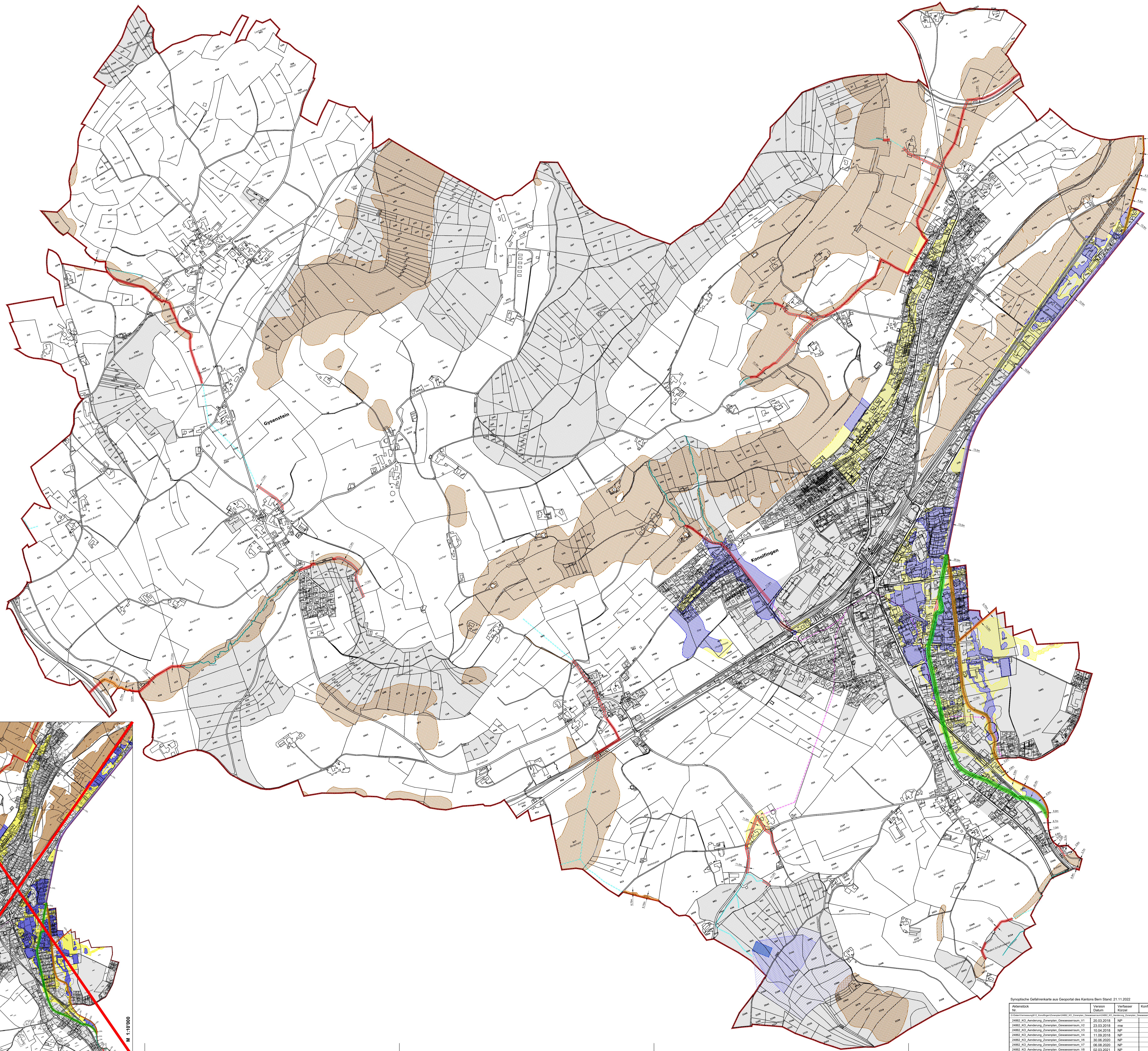
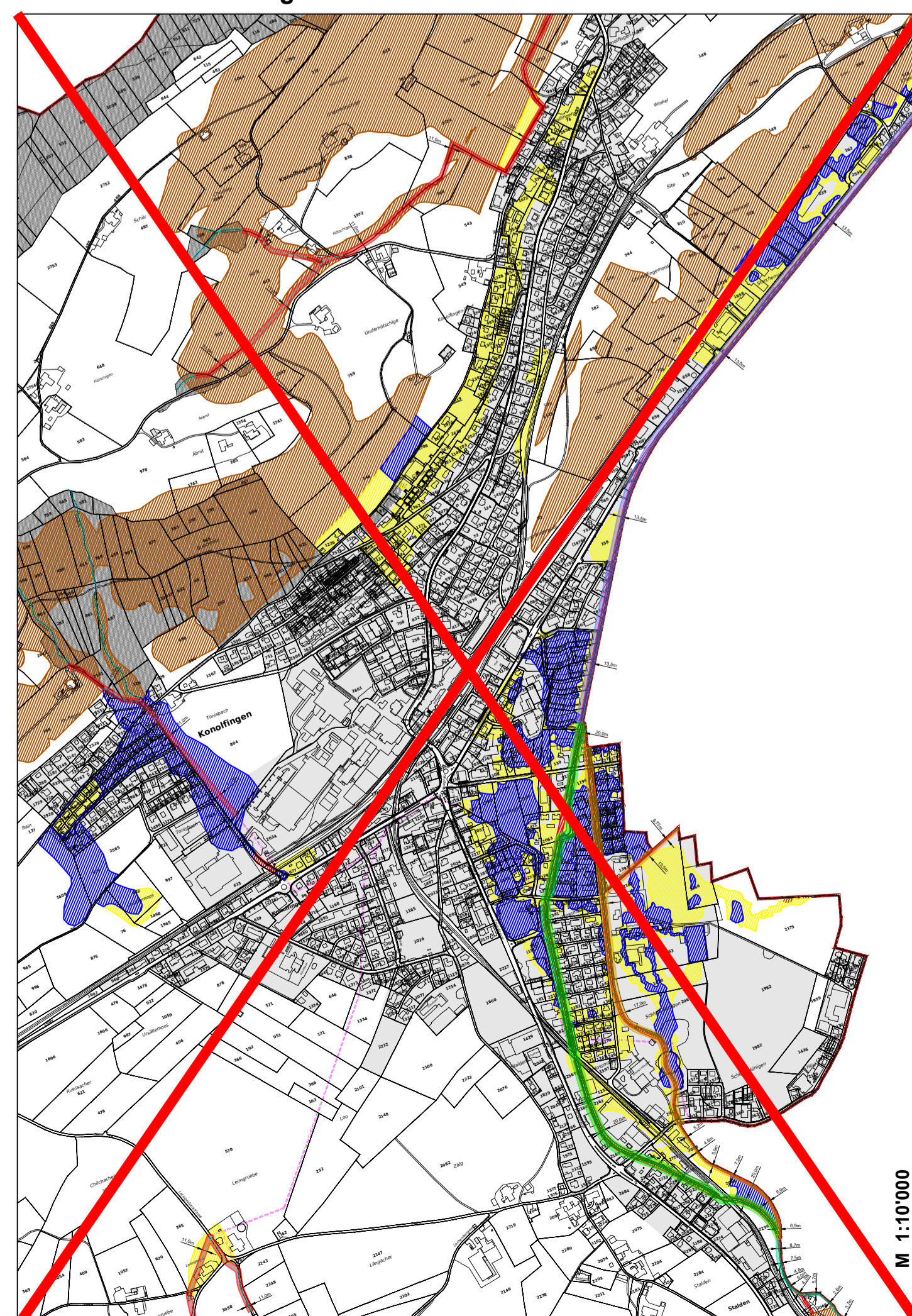
Gemeindeversammlung vom  
 Einwohnergemeinde Konolfingen  
 Der Präsident Die Sekretarin

Die Richtigkeit dieser Angaben bescheinigt:

Konolfingen, den Die Geschäftsleiterin

Genehmigt durch das Amt für Gemeinden und Raumordnung

### Gefahrenkarte im Baugebiet



Synoptische Gefahrenkarte aus Geportal des Kantons Bern Stand: 21.11.2022

Alterstabelle	Versions	Vorfasser	Konform
Nr.	Datum	Karte	Nr.
24862_KO_Aenderung_Zonenplan_Gewässerraum_V1	26.03.2018	NP	
24862_KO_Aenderung_Zonenplan_Gewässerraum_V2	23.03.2018	NP	
24862_KO_Aenderung_Zonenplan_Gewässerraum_V3	10.04.2018	NP	
24862_KO_Aenderung_Zonenplan_Gewässerraum_V4	11.09.2018	NP	
24862_KO_Aenderung_Zonenplan_Gewässerraum_V5	30.06.2020	NP	
24862_KO_Aenderung_Zonenplan_Gewässerraum_V7	04.09.2022	NP	
24862_KO_Aenderung_Zonenplan_Gewässerraum_V8	02.03.2021	NP	
24862_KO_Aenderung_Zonenplan_Gewässerraum_V9	21.11.2022	NP	