

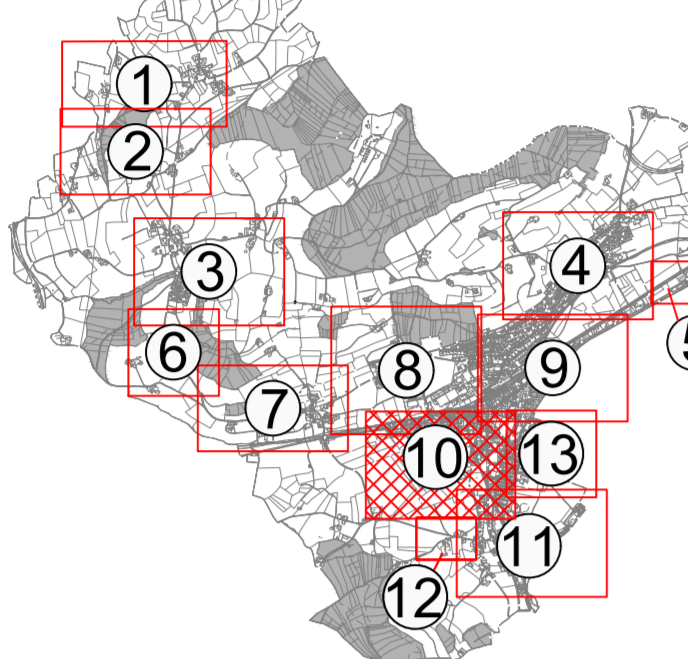


Kanalsanierungsprogramm 2023

Kanalreinigungsetappe 2 (Inklusiv Kanal TV)

Teil 10

Situation 1:1'000



Index / Rev.	Version	Von	Gepr.
1	13.02.2023	HP	PS

Ingenieurbüro für Hochbau, Tiefbau, Vermessung
Schmalz Ingenieur AG

Kirchweg 1 Dorfstrasse 20 Bernstrasse 11
3510 Konolfingen 3550 Längnau 3110 Münsingen
Tel. 031 790 22 22 Tel. 034 402 48 89 Tel. 031 721 02 64
Fax. 031 790 22 20 Fax. 034 402 28 75 Fax. 031 721 04 03
konolfingen@schmalz.ch langnau@schmalz.ch munsingen@schmalz.ch
www.schmalz.ch

Planprozess: 75/126 Plannummer: 25963-02

Legende:
Programm für Hochdruckspülung und Fernseh-aufnahmen

	Länge	Reinigung nach... Jahren	Kanalfernsehen nach... Jahren
1. Etappe		5	10
2. Etappe	ca. 7'650m	5	10
3. Etappe		5	10
4. Etappe		5	10
5. Etappe		5	10
Schutzareal S		5	5

Die Längen beziehen sich aufs ganze Netz inkl. Schächte. (Stand in Bearbeitung)

- F** vermuteter Fremdwasseranschluss
- Mischabwasserkanal
Angabe: Durchmesser in mm, Gefälle in ‰ und Fliessrichtung
 - Schmutzwasserkanal
 - Regenabwasserkanal (Niederschlagswasser)
 - Reinabwasserkanal

ZYKLEN FÜR KONTROLLEN UND REINIGUNGSARBEITEN

N = Anzahl X = Mehrmals J = Jahre

N Kontrolle > Angaben bei den Bauwerken

N Reinigung

Zusätzliche Kontrollen und Reinigungsarbeiten an Regenüberläufen und Kontrollschächten nach Starkregen, Hochwasser und langandauernder Trockenheit.

