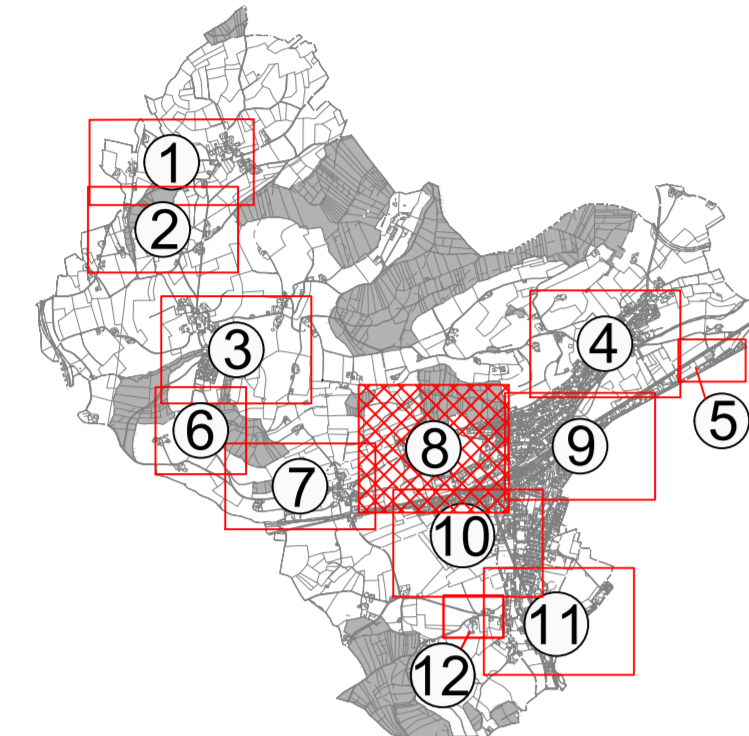


## Kanalsanierungsprogramm 2023

### Kanalreinigungsetappe 2 (Inklusiv Kanal TV)

Teil 8

Situation 1:1'000



Index / Rev.	Version	Verf.	Gepr.
01	13.02.2023	MP	PS



**Schmalz Ingenieur AG**  
Ingenieurbüro für Hochbau, Tiefbau, Vermessung  
Kirchweg 1 Dorfstrasse 20 Bernstrasse 11  
3510 Konolfingen 3550 Langnau 3110 Münsingen  
Tel. 031 790 22 22 Tel. 034 402 48 89 Tel. 031 721 02 04  
Fax: 031 790 22 29 Fax: 034 402 58 75 Fax: 031 721 04 03  
konolfingen@schmalz.ch langnau@schmalz.ch munsingen@schmalz.ch  
www.schmalz.ch

#### Legende:

Program für Hochdruckspülung und Fernsehaufnahmen

Länge	Reinigung nach... Jahren	Kanalfersehen nach... Jahren
1. Etappe	5	10
2. Etappe	ca. 7'650m	5
3. Etappe	5	10
4. Etappe	5	10
5. Etappe	5	10
Schutzareal S	5	5

Die Längen beziehen sich aufs ganze Netz inkl. Schächte. (Stand in Bearbeitung)

#### F verminderter Fremdwasseranschluss

- 150 / 15 Mischabwasserkanal  
Angabe: Durchmesser in mm, Gefälle in ‰ und Fliessrichtung
- 400 / 10 Schmutzabwasserkanal
- 400 / 10 Regenabwasserkanal (Niederschlagsabwasser)
- 400 / 10 Reinabwasserkanal

#### ZYKLEN FÜR KONTROLLEN UND REINIGUNGSARBEITEN

N = Anzahl X = Mehrmals J = Jahre

- NJ Kontrolle > Angaben bei den Bauwerken
- NJ Reinigung

Zusätzliche Kontrollen und Reinigungsarbeiten an Regenüberläufen und Kontrollschächten nach Starregen, Hochwasser und langandauernder Trockenheit.

