

Gemeindehaus
Bernstrasse 1
Postfach
3510 Konolfingen

Telefon 031 790 45 25
Fax 031 790 45 79

bau@konolfingen.ch
www.konolfingen.ch

Konolfingen, 11. Februar 2021 – sm

Jährliche Untersuchung der privaten Abwasserleitungen

Etappe 2021 – Gebiet Terrassenweg und Parkweg

Laufnummer intern: 697

Guten Tag

Der Gemeinde Konolfingen obliegt gemäss Art. 6 KGV¹ und Art. 1 des Abwasserreglements² der Gemeinde Konolfingen die Kontrolle des Unterhalts und Betriebes sämtlicher Abwasseranlagen in ihrem Gebiet – also auch über die privaten Abwasseranlagen.

Die öffentlichen Abwasseranlagen werden von der Gemeinde periodisch und systematisch kontrolliert und wo nötig saniert.

Die privaten Anlagen (insbesondere Hausanschlüsse) werden gemäss Entscheid der Ver- und Entsorgungskommission Konolfingen³ vom 23. Juni 2014 in mehreren Etappen kontrolliert. Wo nötig, wird die Gemeinde aufgrund der Untersuchungsergebnisse Sanierungsarbeiten an den privaten Abwasseranlagen verfügen.

Kosten

Die Gemeinde Konolfingen übernimmt die Kosten für folgende Arbeiten:

- Spülen der Leitungen ab Gemeindekanalisation
- Erstellen der Kanalfernsehaufnahmen
- Auswertung der Aufnahmen
- Bestimmen der Art allfälliger Sanierungsarbeiten

Den privaten Eigentümern bleiben die Kosten für:

- Notwendige, bauliche Arbeiten vor und nach den Untersuchungen der Gemeinde (z. B. das Abdecken überdeckter Schächte, Wiederherstellung Terrain nach Abschluss Untersuchungen usw.)
- Allfällige Sanierungsarbeiten an Leitungen durch Bauunternehmen oder Kanalsanierungsfirmen.

¹ Kantonale Gewässerschutzverordnung vom 24.03.1999, Stand 01.01.2009 (BSG 821.1)

² Abwasserentsorgungsreglement Einwohnergemeinde Konolfingen, Inkrafttreten am 1.11.2005

³ heute Ressort Tiefbau

Die **Untersuchung der Abwasseranlagen im Gebiet Terrassenweg und Parkweg erfolgt ab Mitte März bis Ende Jahr**. Die Gemeinde behält sich vor, den Untersuchungsperimeter kurzfristig zu reduzieren. In diesem Fall wird Ihre Anlage im Folgejahr untersucht.

Wir werden Sie laufend auf der Homepage von Konolfingen (www.konolfingen.ch → Projekte) über den Projektverlauf informieren.

Wir bitten Sie, der ausführenden Firma (KFS Kanal-Service AG) den Zugang zu ermöglichen. Die Ihnen bekannten, überdeckten Schächte sind vor der Untersuchung auf Ihre Kosten freizulegen. Falls Mitarbeiter der KFS Kanal-Service AG das Gebäude betreten müssen, werden sie sich direkt bei Ihnen melden.

Für Erläuterungen und bei Fragen wenden Sie sich an Sascha Marti, Leiter Abteilung Bau (Telefon direkt 031 790 45 72 / sascha.marti@konolfingen.ch).

Vielen Dank für Ihre Mithilfe und Ihr Verständnis.

Freundliche Grüsse

Gemeinde Konolfingen
Abteilung Bau
Der Leiter



Sascha Marti

Beilage:

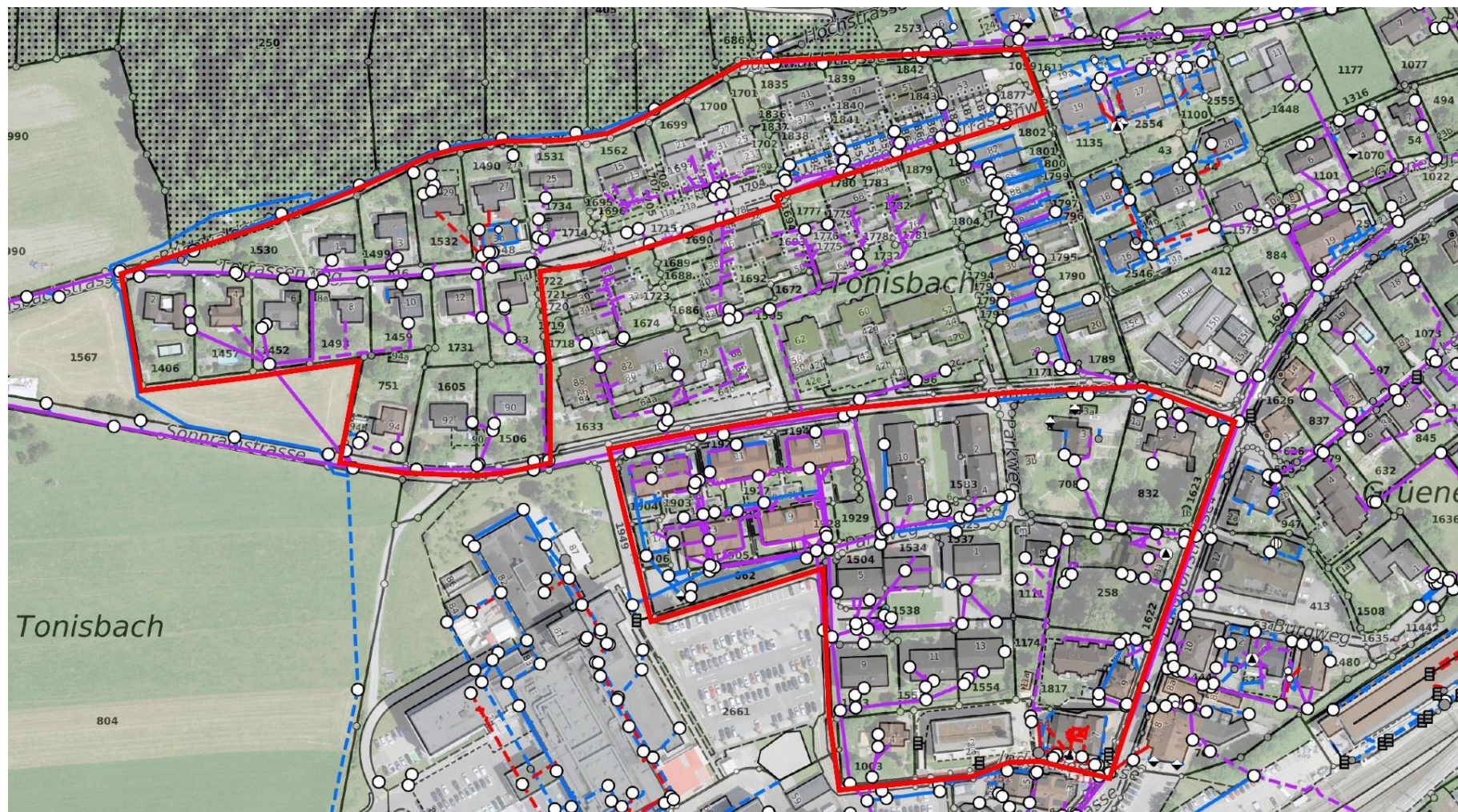
- Etappe 2021 - Projektperimeter

Kopie per E-Mail:


- Schmalz Ingenieur AG, Thomas Schüpbach
- KFS Kanal-Service AG, André Hunn
- Bernhard Burren, RC Tiefbau
- David Rüeeggger, Leiter Abteilung Einwohnerdienste/Sicherheit
- Beat Blum, Leiter Werkequipe

Beilage

Etappe 2021 – Projektperimeter



Legende

 Projektperimeter